

Minerales

January 2, 2014



Cristal simple de calcosina (3 mm) sobre calcita. La asociación mineral favorita para los coleccionistas en la mina Las Cruces.



Macla de Calcosina sobre Calcita.

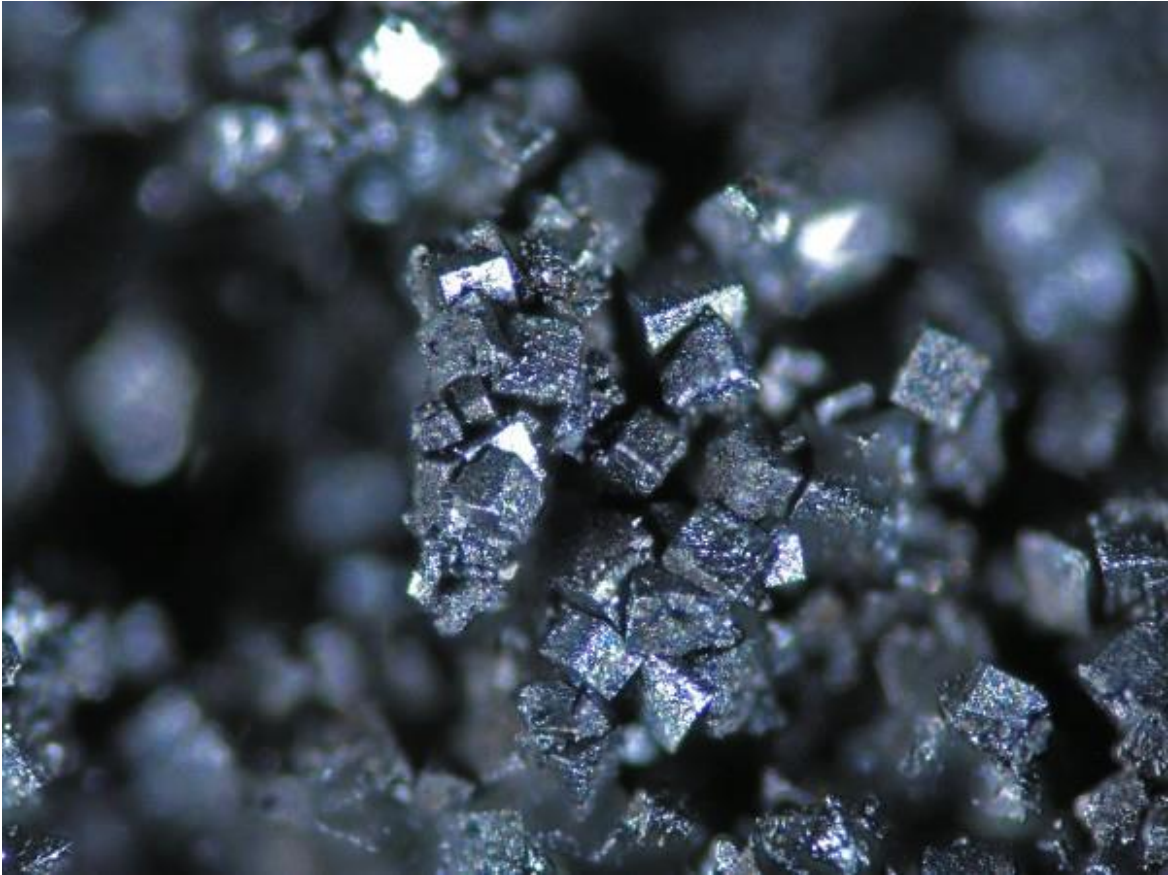


Espléndida macla de calcosina de 12 mm implantada

sobre calcita. Estos cristales, de formación tardía en fracturas recubiertas de calcita, eran frecuentes en las fases iniciales de la explotación, siendo gradualmente menos comunes al ser más compacto el mineral.



Grupo (5 mm) de maclas hexagonales de calcosina sobre calcosina-djurleíta masiva.



Recogidos en mi última visita de trabajo a la mina, en 2013. Bonitos cristales de bornita, una novedad en el yacimiento. Lástima que los cristales sean pequeños: campo de visión 2 mm.



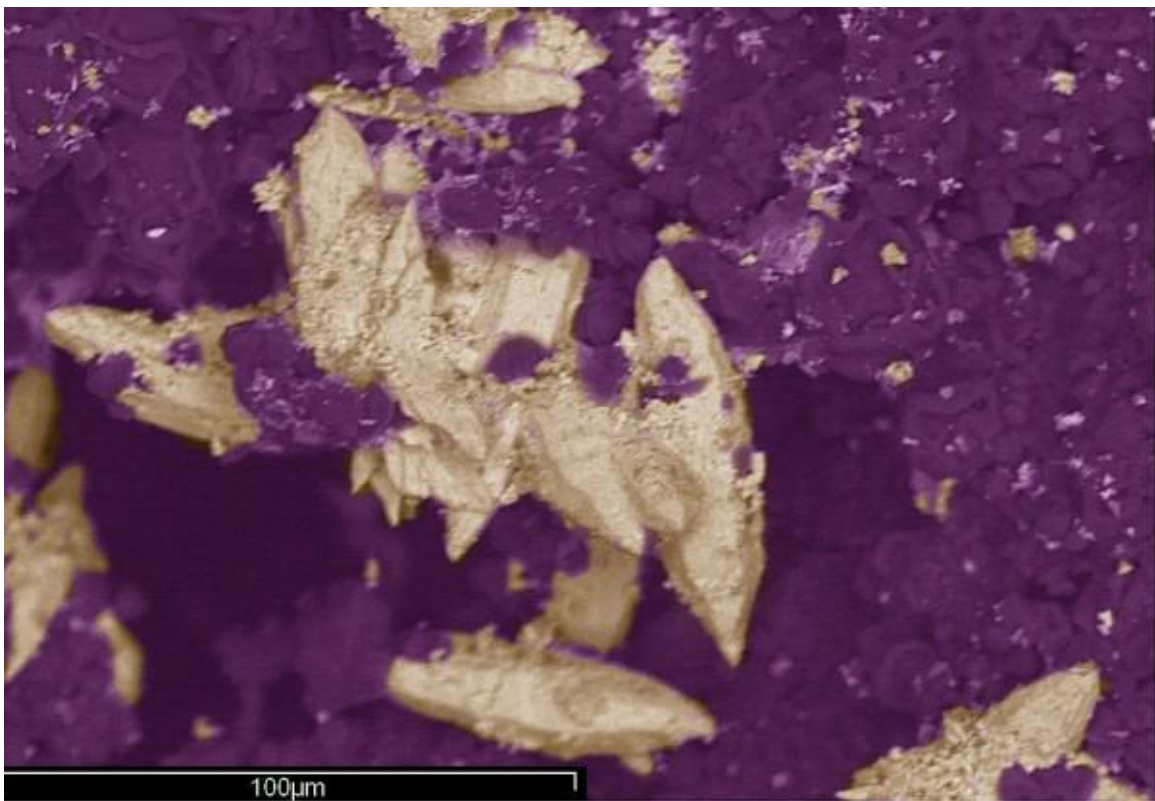
Magnífico cristal centimétrico de Proustita en Galena.



Preciosa foto de Jean-Marc Johannet de un cristal de Proustita sobre Galena pulverulenta



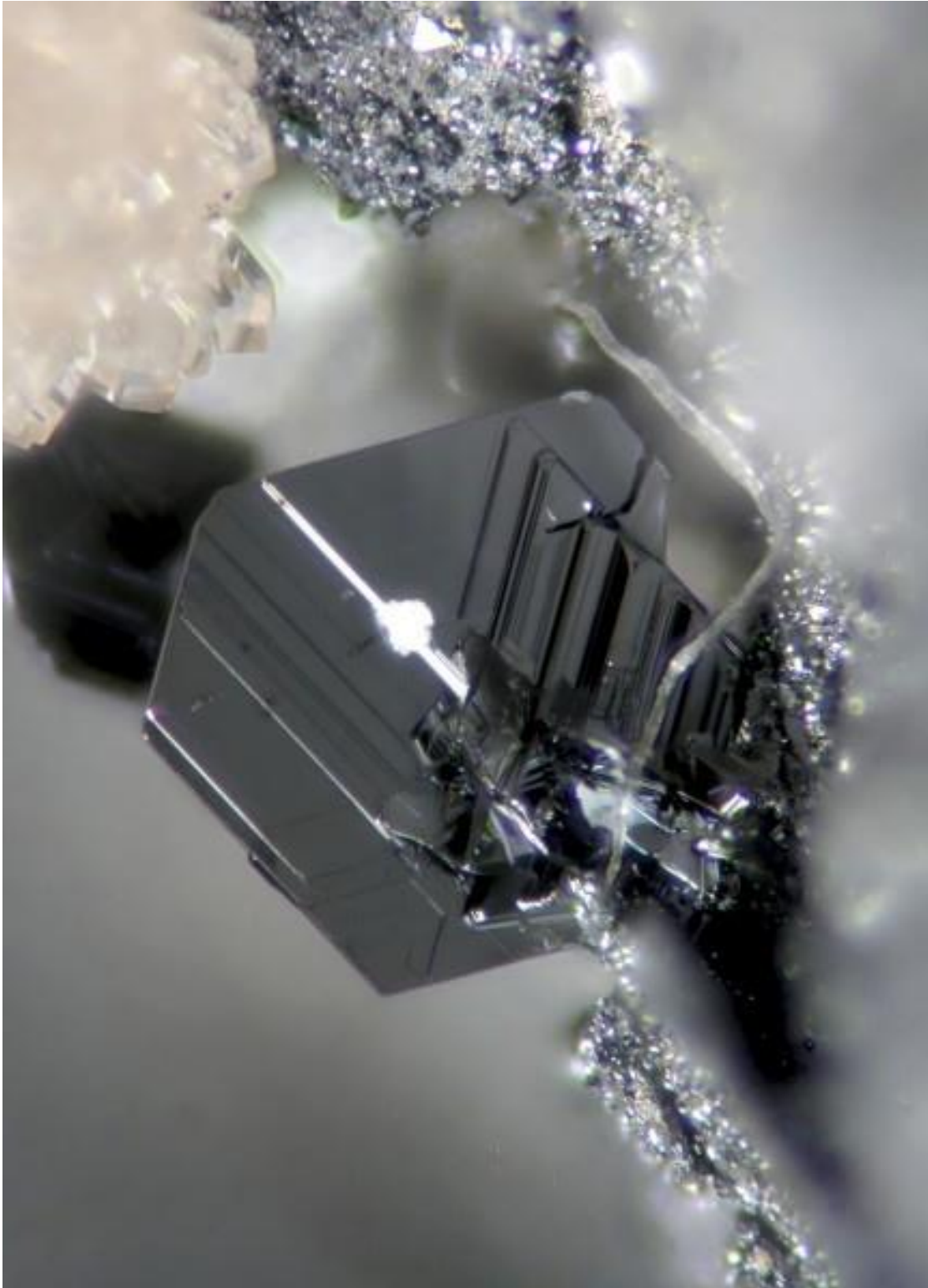
Otro cristal de proustita sobre galena pulverulenta



Galena pseudomórfica de mimetita. Imagen de microscopía electrónica en falso color.



Mucho más rara que la proustita y en cristales más pequeños: xantocanita.



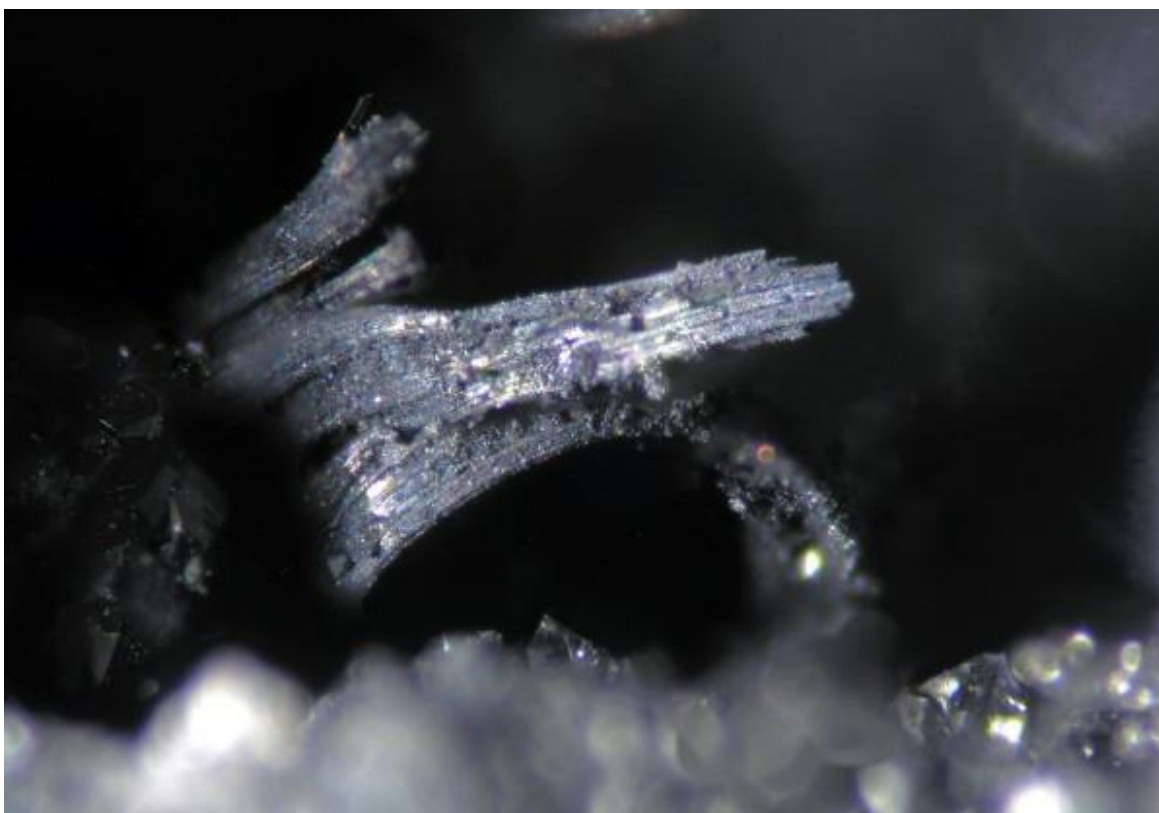
Pearceíta, un mineral de plata, sobre calcosina. En la esquina superior derecha, grupo de cristales de harmotoma. Esta imagen quedó entre las TOP100 del certamen mundial de fotomicrografía “Nikon Small World”



La Harmotoma es una rara zeolita de bario, muy frecuente en las fracturas de las primeras fases de Las Cruces. La formación de la zeolita da pistas sobre una fase hidrotermal tardía que rellenó fracturas con cristales de mineral.



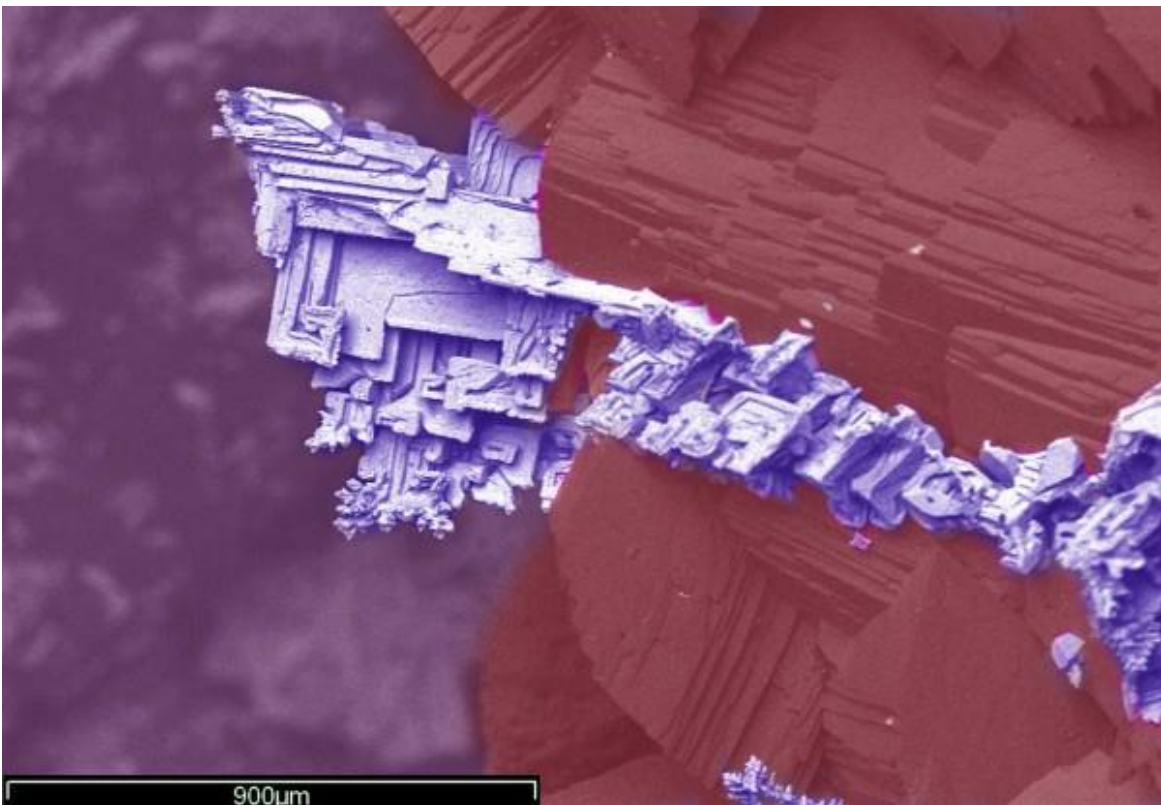
Grupos de cristales de Harmotoma sobre calcosina- djurleita.



La plata nativa es muy rara en Las Cruces, aunque se han podido encontrar pequeños hilos y ramillas en la zona rica en plata



Tennantita sobre calcosina. La tennantita en Las Cruces forma siempre cristales muy pequeños (en este caso, grupo de 1 mm).



Crecimientos cristalinos “en tolva” de Galena sobre siderita, en la “red rock” de la mina Las Cruces.



Pequeños cristales de Luzonita, bien formados.